

Návod k obsluze čtyřkvadrantového elektroměru Landis&Gyr

Čtyřkvadrantový elektroměr slouží pro měření činného odběru i celkové činné dodávky el. energie. Obsahuje vnitřní zálohované hodiny pro možnost odečítání bez napětí.

Zobrazení na displeji:



Automatické rolování základních adres je nastaveno po cca 10s.
adresa 1. 8.1 zobrazuje stav počítadla činné spotřeby ve VT
adresa 1. 8.2 zobrazuje stav počítadla činné spotřeby v NT
adresa 1. 8.0 zobrazuje součet počítadel činné spotřeby v NT a VT
adresa 2. 8.0 zobrazuje stav počítadla celkové činné dodávky
V paměti elektroměru je možné zobrazit u registrových adres 1.8.0 až 8.8.0 tři poslední odečtová období.

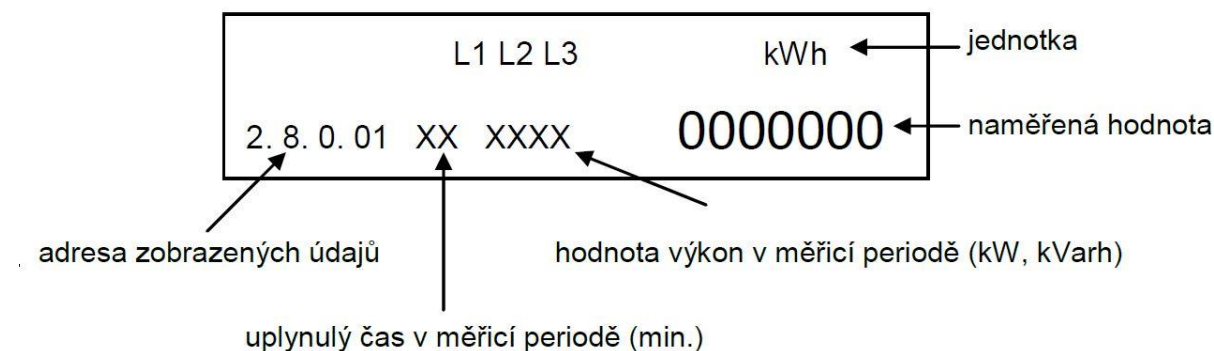
Při jednotarifní sazbě se odečítá pouze adresa 1. 8.0 – činný odběr.

Zobrazení na displeji:

Automatické rolování základních adres je nastaveno po cca 10s.

Displej elektroměru ukazuje následující údaje:

V paměti elektroměru je možné zobrazit u registrových adres 1.8.2 až 8.8.0 tři poslední



Ruční vyhledávání naměřených údajů:

Jednotlivé nabídky lze cyklicky listovat pomocí volně přístupného listovacího tlačítka.

Listovat lze vpřed i vzad.

Zobrazení obsahu příslušné nabídky docílíme stisknutím listovacího tlačítka. Návrat do původního zobrazení přepne elektroměr automaticky.

Postup:

1. Krátký stisk (<2s) => test displeje
2. Krátký stisk (<2s) => Std_data (standardní data)
(<2s) => P.01 (průběhové hodnoty)
3. Dlouhý stisk (>2s) => MENU registrů
4. Krátký stisk (<2s) => prohlížení jednotlivých hodnot registrů
5. Rychlý dvou stisk => návrat do režimu rolování
(návrat do režimu rolování proběhne automaticky po jedné minutě nepoužití tlačítka)

Popis jednotlivých adres:

1.6.0.MM	xxxx	Nejvyšší naměřené maximum v MM zúčtovacím období
1.6.0.MM	rr.mm.dd	Datum
1.6.0.MM	hh.mm	Čas
1.8.0	xxxxxxxx	Energie – činný odběr +A
1.8.0.MM	xxxxxxxx	Předhodnoty MM
5.8.0	xxxxxxxx	Energie – jalový odběr I.Q +R induktivní
5.8.0.MM	xxxxxxxx	Předhodnoty MM
8.8.0	xxxxxxxx	Energie – jalová dodávka IV.Q -R kapacitní
8.8.0.MM	xxxxxxxx	Předhodnoty MM
2.8.0	xxxxxxxx	Energie – činná dodávka -A
2.8.0.MM	xxxxxxxx	Předhodnoty MM
1.8.1	xxxxxxxx	Energie – činný odběr +A --- Tarif T1
1.8.1.MM	xxxxxxxx	Předhodnoty MM
1.8.2	xxxxxxxx	Energie – činný odběr +A --- Tarif T2
1.8.2.MM	xxxxxxxx	Předhodnoty MM
5.8.1	xxxxxxxx	Energie – jalový odběr I.Q +R induktivní --- Tarif T1
5.8.1.MM	xxxxxxxx	Předhodnoty MM
5.8.2	xxxxxxxx	Energie – jalový odběr I.Q +R induktivní --- Tarif T2
5.8.2.MM	xxxxxxxx	Předhodnoty MM
8.8.1	xxxxxxxx	Energie – jalová dodávka IV.Q -R kapacitní --- Tarif T1
8.8.1.MM	xxxxxxxx	Předhodnoty MM
8.8.2	xxxxxxxx	Energie – jalová dodávka IV.Q -R kapacitní --- Tarif T2
8.8.2.MM	xxxxxxxx	Předhodnoty MM